
Familien- und Jugendunterkunft "Juhui St. Anna", CH-6390 Engelberg

Hausverantwortliche: Frau Antonia Odermatt ☎ 041 637 05 87 - 079 200 86 24 •

www.unterkunft.ch

Hausbeschreibung

Lage:

Das Haus liegt am Dorfrand von Engelberg in ruhiger Umgebung. Das Dorfzentrum erreichen Sie zu Fuss in 10 Minuten. Parkplätze sind um das Haus in genügender Zahl vorhanden. Im Winter hält der Gratisbus unmittelbar vor dem Haus und auch vor der Talstation der Brunnibahn welche ca. 100 m vom "Juhui St. Anna" entfernt ist.

Die Zimmer/Duschen/WC:

Total 86 Schlafplätze aufgeteilt in 20 Zimmer mit Stockbetten. Es können 10 Zusatzbetten aufgestellt werden

Zimmer mit Kalt- und Warmwasser und pro Etage 3 Duschen und 3 Toiletten

Jede Etage hat ihre eigene Zimmertürfarbe.

Hochparterre (rot)			1.Obergeschoss (grün)			2.Obergeschoss (blau)		
Zimmer No	Anzahl Schlafplätze Stockbetten	Zusatzbett	Zimmer No	Anzahl Schlafplätze Stockbetten	Zusatzbett	Zimmer No	Anzahl Schlafplätze Stockbetten	Zusatzbett
1	6	0	10	6	0	20	6	0
2	4	1	11	6	0	21	6	0
3	4	0	12	6	3	22	4	1
4	4	0	13	2	1	23	2	0
5	6	0	14	4	0	24	2	1
6	4	0	15	4	1	25	2	1
						26	2	1
						27	6	0

Küche:

Befindet sich im UG. Einrichtung: 2 Kippfannen, 1 Steamer, Hotelherd (Glaskeramik), Mikrowelle, Tiefkühler, Geschirrspülmaschine, Vorratsraum. Zusätzlich eine kleine Küche im Dachsaal

Räume:

Speisesaal (110 m²), Dachsaal (120 m²), Saal im UG (95 m²), Trocknungs-, Schuh- und Skiraum

Einrichtungen:

Tischtennistisch (ohne Schläger und ohne Bälle), Fussballkasten (Bälle vorhanden), Klavier, TV.

Spielwiese mit Cheminée, Hartplatz für Hockey, Basketball etc.

Spezielles:

Die vorhandene Infrastruktur reicht für max. 100 Personen

Das Erdgeschoss ist teilweise rollstuhlgängig.

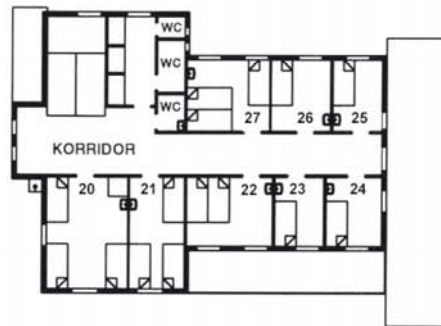
Das „Juhui St. Anna“ kann zusammen mit dem ca. 1 km entfernten Haus „Juhui Espen“ gemietet werden.

Kontaktieren Sie unsere Frau Antonia Odermatt für eine unverbindliche Besichtigung. Sie freut sich auf Ihren Anruf und wird Ihnen alles Wissenswerte über Haus und Ort sagen können

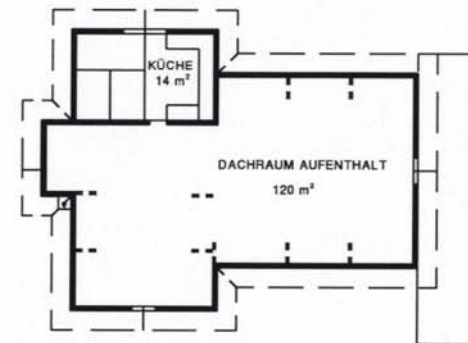
1. Obergeschoss



2. Obergeschoss



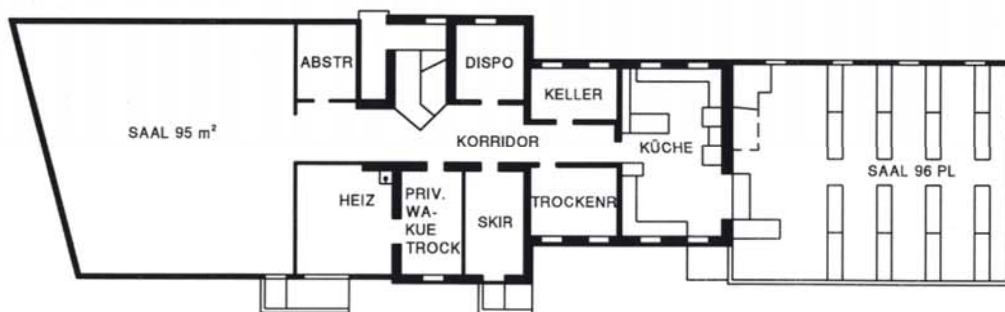
Dachgeschoss



Hochparterre



Kellergeschoss



„Juhui St. Anna“ Engelberg

Preisliste für Selbstkocher

Die **Übernachungskosten** sind wie folgt:
(pro Nacht und Person)

Logie je nach Gruppengrösse, Saison und Aufenthaltsdauer	CHF 15.00 – CHF 30.00
Weihnachten / Neujahr	CHF 25.00 - CHF 30.00
Wochenend- und Einzelgäste	CHF 25.00 - CHF 30.00

Nebenkosten: CHF 1.00

Kurtaxe: Gäste ab 12 Jahre CHF 1.90

Schlussreinigung: Pauschal oder pro Std. CHF 40.00
(falls diese nicht durch Sie selber erfolgt)

Anreise: frühestens 14:00 Uhr (Ausnahmen sind möglich und zu vereinbaren)

Abreise: spätestens 10:00 Uhr

Die Anreise erfolgt in der Regel im Schlafsack
Daunendecken pro Aufenthalt und Person CHF 10.00

Mindestbelegung und **alleinige Verfügbarkeit** nach Absprache

Pensionspreise auf Anfrage

An den Winterwochenenden Logie mit Frühstück CHF 40.00

(Reinigung, Nebenkosten und Kurtaxe inbegriffen. Anreise mit Schlafsack)