

Familien- und Jugendunterkunft "Juhui Melchtal", CH-6067 Melchtal

Hausverantwortliche: Frau Marie-Theres Michel, ☎ 041 669 12 78 • Gästetelefon: 041 669 14 98

Verwaltung: Herbert Raess, Bach 4, CH-6073 Flüeli-Ranft • ☎ 041 661 13 50 • 📞 079 204 65 52

✉ juhui@unterkunft.ch • www.underkunft.ch

Hausbescrieb

Lage:

Das Haus liegt am Dorfrand von Melchtal und ca. 5 Autominuten vom Ski- und Wandergebiet Melchsee-Frutt entfernt. Der öffentliche Bus (Postauto) hält täglich mehrfach ca. 200m entfernt und die Fahrt ist im Skipass eingeschlossen. Parkplätze sind vor dem Haus in genügender Zahl vorhanden

Die Zimmer / Duschen/WC:

Total 66 Schlafplätze aufgeteilt auf 22 Zimmer: 1x 9er, 1x 5er, 12x 3er und 8x 2er.

Kalt- und Warmwasser in den Zimmern. EG 1 Dusche und 4 Toiletten

1. + 2. OG je 3 Duschen und 2 Toiletten

3. OG 1 Dusche und 1 Toilette

1. Obergeschoss		2. Obergeschoss		3. Obergeschoss	
Zimmer No.	Anzahl Schlafplätze	Zimmer No.	Anzahl Schlafplätze	Zimmer No.	Anzahl Schlafplätze
1	2	12	2	19	3
2	2	13	2	20	3
3	2	14	2	21	9
4	3	15	3		
5	3	16	3		
6	3	17	3		
7	3	18	3		
8	3				
9	3				
10	2	22	5 (Matratzenlager)		
11	2				

Küche:

Befindet sich im EG. Einrichtung: 2 Kippffannen, 1 Steamer, Microwelle, Hotelherd (Glaskeramik), Tiefkühler, Geschirrspülmaschine, Vorrats- und Kühlraum im Keller

Räume:

Speisesaal (45 m), 3 Aufenthaltssäle (2x45 m², 1x 30 m²), Büro mit Liegestelle (als Sanitäts- Krankenzimmer verwendbar), Trocknungs-, Schuh- und Skiraum

Einrichtungen:

Tischtennistisch (ohne Schläger und ohne Bälle), Fussballkasten (Bälle vorhanden) Spielwiese mit Cheminée vor dem Haus. Unterhalb der Strasse stehen 1 Rasenplatz sowie 1 Hartplatz und im Dorf Melchtal (150 m) 2 Turnhallen zur Verfügung. 1 öffentlicher Vita-Parcour in der Nähe.

Hallenbäder in Kerns und Bethanien, St. Niklausen

Spezielles:

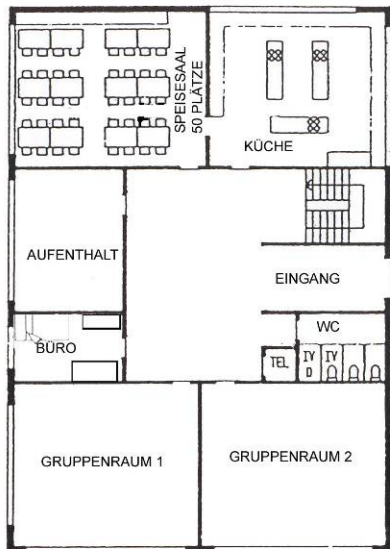
Der nahe am Haus vorbei fliessende Bach ist zum Spielen und Stauen ideal. Praktisch auf Höhe des Hauses befindet sich am Bach eine öffentliche Familien - Feuerstelle.

Das „Juhui Melchtal“ kann zusammen mit unserem „Juhui Katharinahaus“ gemietet werden.

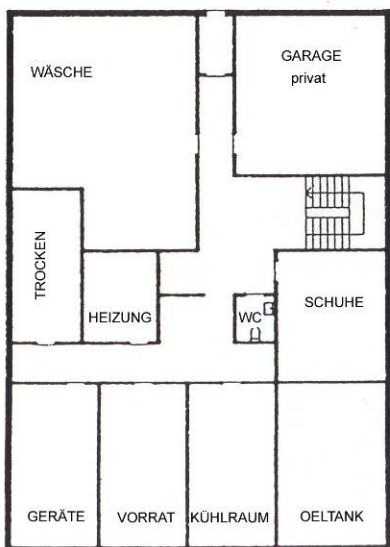
Kontaktieren Sie unsere Frau Marie-Theres Michel für eine unverbindliche Besichtigung. Sie freut sich auf Ihren Anruf und wird Ihnen alles Wissenswerte über Haus und Ort sagen können.

Grundrissplan ca. 1:350

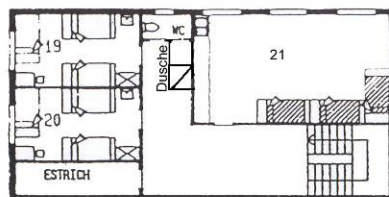
ERDGESCHOSS



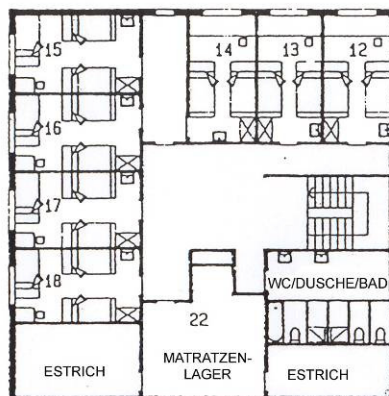
UNTERGESCHOSS



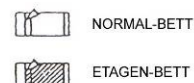
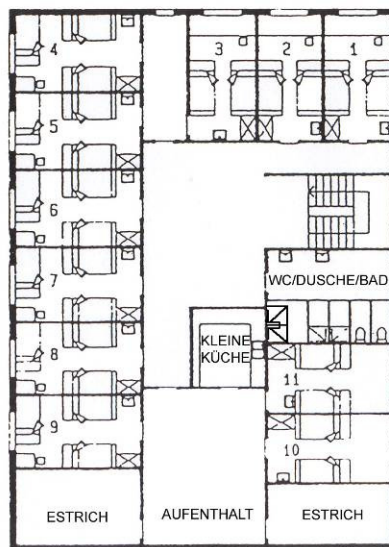
3. OBERGESCHOSS



2. OBERGESCHOSS



1. OBERGESCHOSS



Preisliste „Juhui Melchtal“

Die **Übernachungskosten** sind wie folgt:
(pro Nacht und Person)

Logie je nach Gruppengröße, Saison und Aufenthaltsdauer	CHF 15.00 - CHF 30.00
Weihnachten / Neujahr	CHF 30.00
Wochenend- und Einzelgäste	CHF 25.00 - CHF 30.00

Nebenkosten pro Person und Nacht CHF 1.00

Kurtaxe: Erwachsene	CHF 1.00
Jugendliche von 12 – 16 Jahren	CHF 0.50
Kinder unter 12 Jahren	gratis

Schlussreinigung:
(falls diese nicht durch Sie selber erfolgt) pro Std. CHF 40.00

Anreise: frühestens 14:00 Uhr (Ausnahmen sind möglich)
Abreise: spätestens 10:00 Uhr

Die Anreise erfolgt in der Regel im Schlafsack.
Daunendecken pro Aufenthalt und Person CHF 10.00

Mindestbelegung und **alleinige Verfügbarkeit** nach Absprache.

Pensionspreise auf Anfrage