
Familien- und Jugendunterkunft "Juhui Katharinahaus", CH-6067 Melchtal

Hausverantwortliche: Frau Marie-Theres Michel ☎ 041 669 12 78 • Gästetelefon: 041 669 12 68
Verwaltung: Herbert Raess, Bachgasse 37, CH-6073 Flüeli-Ranft • ☎ 041 661 13 50 • 📞 079 204 65 52
✉ juhui@unterkunft.ch • www.underkunft.ch

Hausbeschreibung

Lage:

Das Haus liegt am Dorfrand von Melchtal und ca. 5 Autominuten vom Ski- und Wandergebiet Melchsee-Frutt entfernt. Der öffentliche Bus (Postauto) hält täglich mehrfach ca. 200m entfernt und die Fahrt ist im Skipass eingeschlossen. Parkplätze sind vor dem Haus in genügender Zahl vorhanden

Die Zimmer / Duschen / WC:

Total 27 Schlafplätze aufgeteilt auf 12 Zimmer: 1 4er, 3 3er, 6 2er und 2 Einer. Die Mehrzahl der Zimmer sind mit normalen Betten ausgerüstet. Die auf dem Grundriss schraffierten Flächen sind Stockbetten

Auf allen Etagen sind neu renovierte Duschen und Toiletten vorhanden

Erdgeschoss		2. Obergeschoss		3. Obergeschoss	
Zimmer No.	Anzahl Schlafplätze	Zimmer No.	Anzahl Schlafplätze	Zimmer No.	Anzahl Schlafplätze
1	4	5	2	11	1
		6	3	12	1
		7	3	13	2
		8	2	14	2
		9	2	15	2
		10	3		

Küche:

Befindet sich im 1. OG. Einrichtung: Geschirrspülmaschine, Kaffeemaschine, Hotelkochherd

Räume:

Speisesaal/Aufenthaltssaal (45 m²) mit Laminatboden, Trocknungs-, Schuh- und Skiraum

Einrichtungen:

Spielwiese vor dem Haus.

Unterhalb der Strasse stehen 1 Rasenplatz sowie 1 Hartplatz und im Dorf Melchtal (150 m) 2 Turnhallen können gemietet werden.

1 öffentlicher Vita-Parcour in der Nähe

Hallenbäder in Kerns und St. Niklausen.

Spezielles:

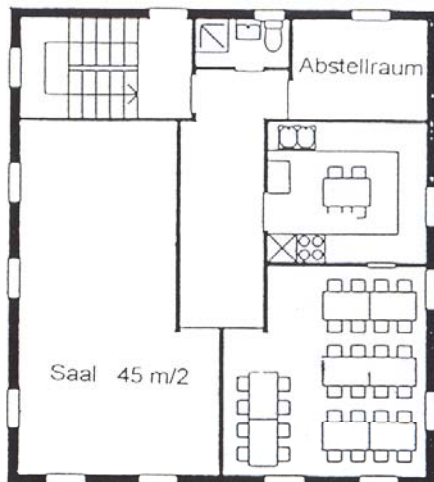
Der nahe am Haus vorbei fließende Bach ist zum Spielen und Stauen ideal. Praktisch auf Höhe des Hauses befindet sich am Bach eine öffentliche Familien - Feuerstelle.

Das „Juhui Katharinahaus“ kann zusammen mit unserem Haus „Juhui Melchtal“ gemietet werden

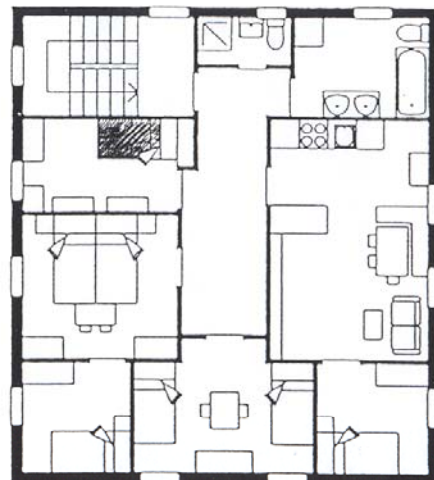
Kontaktieren Sie Frau Marie-Theres Michel für eine unverbindliche Besichtigung. Sie freut sich auf Ihren Anruf und wird Ihnen alles Wissenswerte über Haus und Ort sagen können



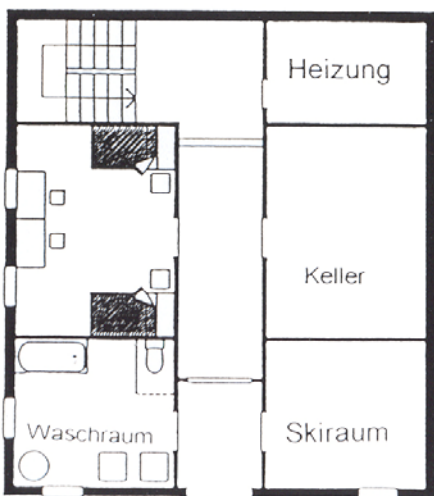
1. Obergeschoss



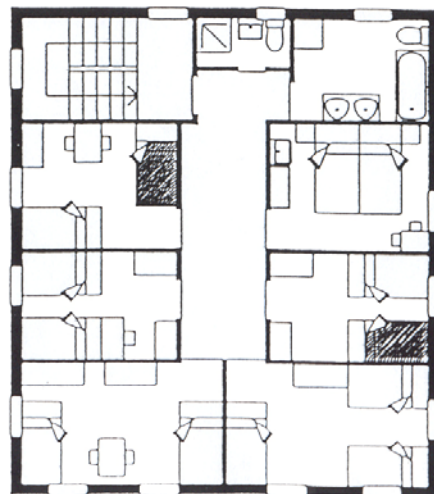
3. Obergeschoss



Erdgeschoss



2. Obergeschoss



Preisliste „Juhui Katharinahaus“

Die **Übernachungskosten** sind wie folgt:
(pro Nacht und Person)

Logie je nach Gruppengrösse, Saison und Aufenthaltsdauer	CHF 18.00 - CHF 30.00
Weihnachten / Neujahr	CHF 30.00
Wochenend- und Einzelgäste	CHF 25.00 - CHF 30.00

Nebenkosten pro Person und Nacht CHF 1.00

Kurtaxe: Erwachsene	CHF 1.00
Jugendliche von 12 – 16 Jahren	CHF 0.50
Kinder unter 12 Jahren	gratis

Schlussreinigung: (falls diese nicht durch Sie selber erfolgt)
Pauschal oder pro Std. à CHF 40.00

Anreise: frühestens 14:00 Uhr (Ausnahmen sind möglich)

Abreise: spätestens 10:00 Uhr

Die Anreise erfolgt in der Regel im Schlafsack.

Daunendecken pro Aufenthalt und Person CHF 10.00

Mindestbelegung und **alleinige Verfügbarkeit** nach Absprache.

Pensionspreise auf Anfrage