

---

# Familien- und Jugendunterkunft "Juhui Espen", CH-6390 Engelberg

Hausverantwortliche: Frau Stanojka Stevanovic ☎ 041 637 38 45 • 📞 078 807 74 43

Verwaltung: Herbert Raess, Bachgasse 37, CH-6073 Flüeli-Ranft, ☎ 041 661 13 50 • 📞 079 204 65 52

✉ juhui@unterkunft.ch • [www.unterkunft.ch](http://www.unterkunft.ch)

---

## Hausbeschreibung

### Lage:

Das Haus liegt am Anfang von Engelberg. Die Talstation der Titlis Bergbahnen erreichen Sie zu Fuss in 8-10 Minuten, das Dorfzentrum in 10 Minuten. Parkplätze sind um das Haus in genügender Zahl vorhanden

### Die Zimmer / Duschen / WC:

Total 134 Schlafplätze aufgeteilt in:

6x 16er, 2x 14er, 1x 6er, 2x 2er Zimmer in Stockbetten

2 Waschräume mit je 4 Duschen und Toiletten, grosser Duschaum mit Sauna im UG

1. Obergeschoss				2. Obergeschoss	
Zimmer No.	Anzahl Schlafplätze Stockbetten	Zimmer No.	Anzahl Schlafplätze Stockbetten	Zimmer No.	Anzahl Schlafplätze
1	14	5	14	9	2
2	16	6	16	10	2
3	16	7	16	11	6
4	16	8	16		

### Küche:

Befindet sich im EG. Einrichtung: 2 Kippfannen, Hotelherd, Steamer, Microwelle, 2 grosse Kühlschränke. Tiefkühler, Durchlauf-Geschirrspülmaschine, Vorratsraum.

### Räume:

Speisesaal (195 m<sup>2</sup>), Aufenthaltsaal (35 m<sup>2</sup>), Aufenthaltsraum im Keller für Disco und Spiele etc., Trocknungs-, Schuh-, Skiraum und Sauna.

### Einrichtungen:

Tischtennistisch (ohne Schläger und ohne Bälle), 2 Fussballkästen (Bälle vorhanden), TV, Klavier

1 grosse Spielwiese

### Spezielles:

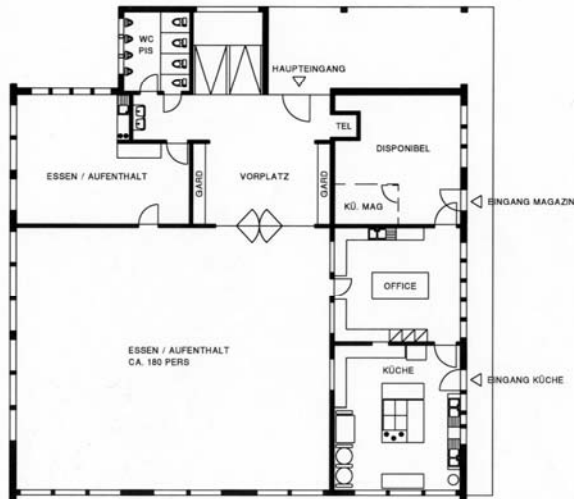
Die vorhandene Infrastruktur reicht für max. 200 Personen.

Das Erdgeschoss ist rollstuhlgängig

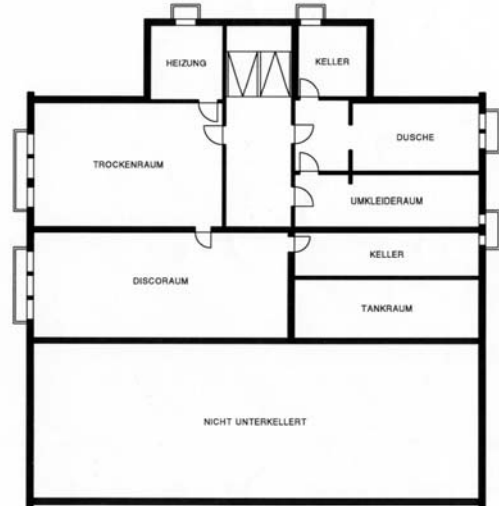
Das „Juhui Espen“ kann zusammen mit dem max. 1 km entfernten Haus „Juhui St. Anna“, gemietet werden

***Kontaktieren Sie unsere Hausverantwortliche für eine unverbindliche Besichtigung. Sie freut sich auf Ihren Anruf und wird Ihnen alles Wissenswerte über Haus und Ort sagen können.***

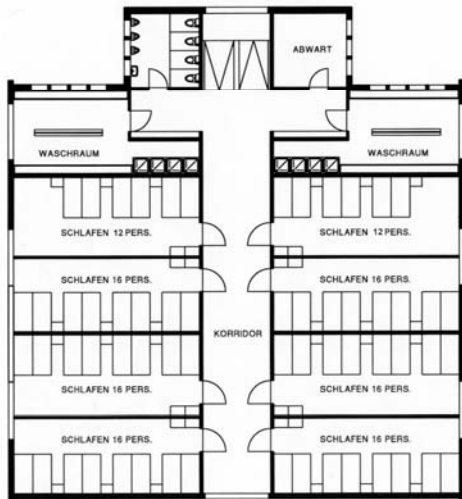
## ERDGESCHOSS



## KELLER



## 1. OBERGESCHOSS



## 2. OBERGESCHOSS



## „Juhui Espen“

### Preisliste

**Preise für Selbstkocher** (pro Person und Nacht):

<b>Logie</b> je nach Gruppengrösse, Saison & Aufenthaltsdauer	CHF 12.00 - CHF 30.00
Weihnachten / Neujahr	CHF 30.00
Wochenend- und Einzelgäste	CHF 25.00 - CHF 30.00

**Nebenkosten** CHF 1.00

**Kurtaxe** für Gäste ab 12 Jahren CHF 1.90

**Schlussreinigung** auf Wunsch durch uns organisiert pro Std. CHF 40.00

**Anreise:** frühestens 14:00 Uhr (Ausnahmen sind möglich und zu vereinbaren)

**Abreise:** spätestens 10:00 Uhr

Die Anreise erfolgt in der Regel mit Schlafsack

**Daunendecken** pro Aufenthalt und Person CHF 10.00

**Mindestbelegung** und **alleinige Verfügbarkeit** des Hauses nach Absprache

**Pension** auf Anfrage (je nach Gruppengrösse und Anspruch)

An den Winterwochenenden Logie mit Frühstück CHF 40.00  
(Reinigung, Nebenkosten und Kurtaxe inbegriffen. Anreise mit Schlafsack)